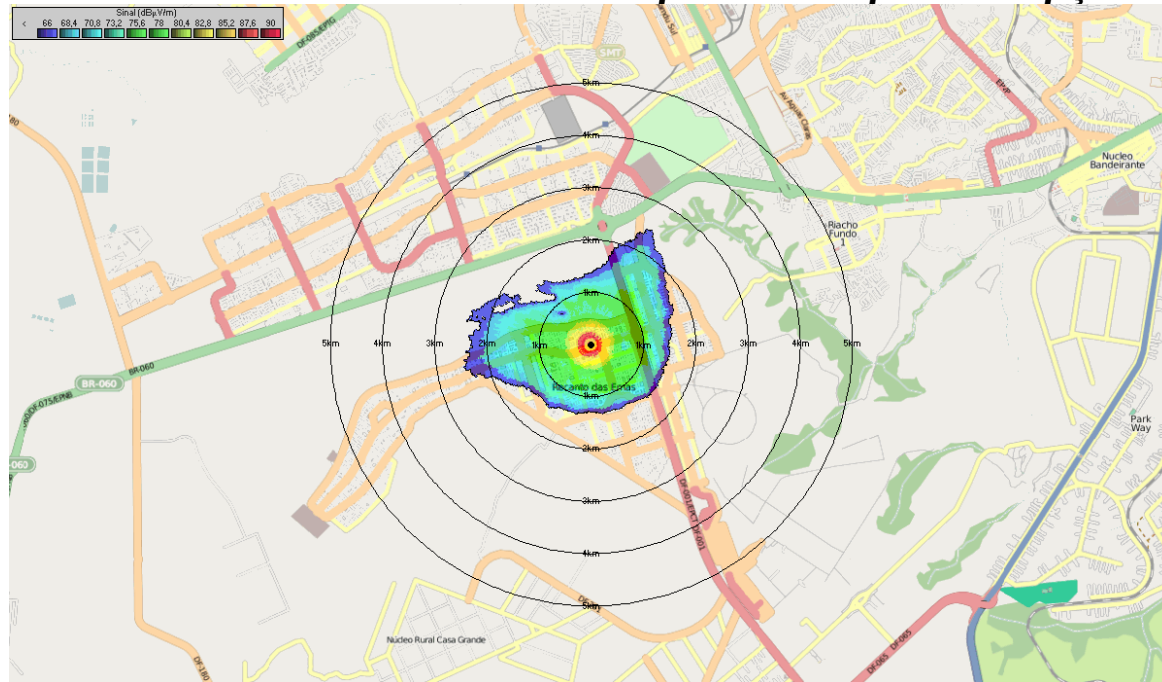


# **Apresentação de Mapas de Cobertura de testes de Rádio Digital (Rádio Comunitária e FM comercial)**

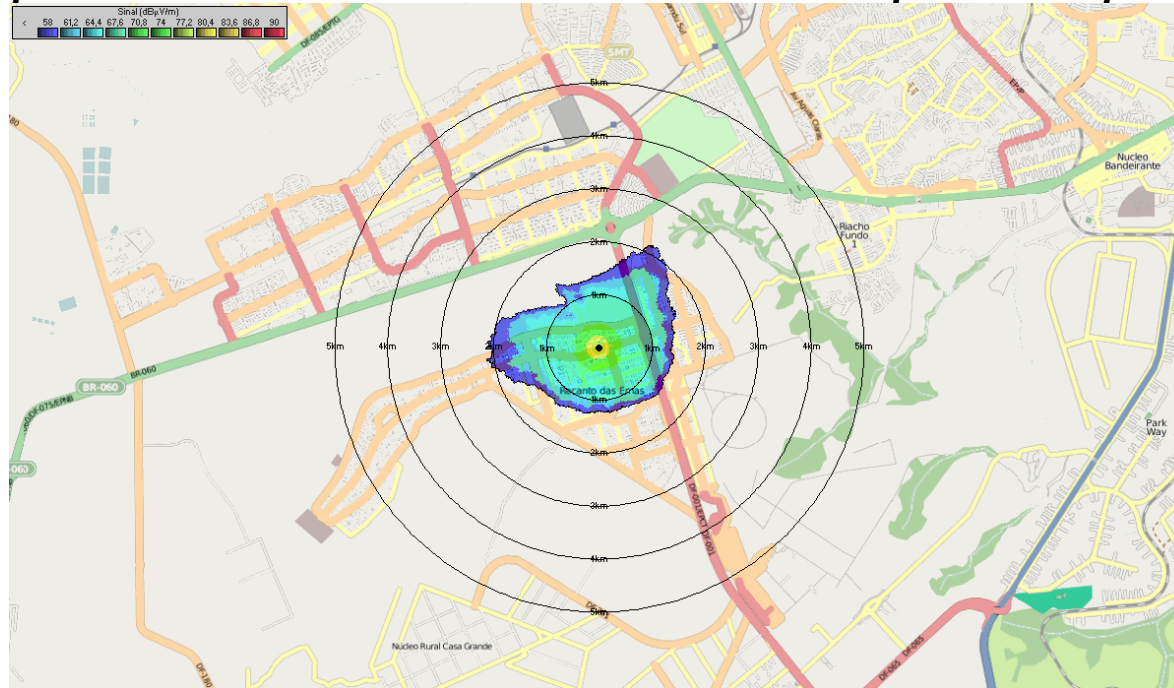
Dezembro de 2012



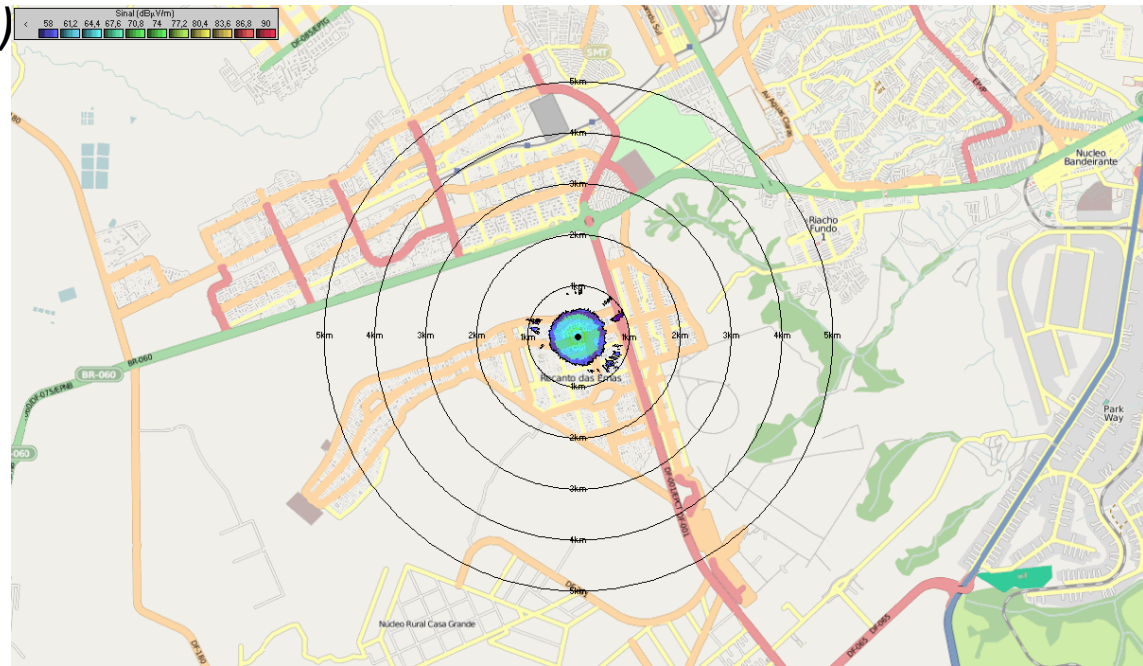
- ✓ **Rádio Comunitária AREMAS (recepção do sistema analógico em ambiente externo, com potência do transmissor de 25W e limiar de campo elétrico para recepção de  $66 \text{ dB}\mu\text{V}/\text{m}$  )**



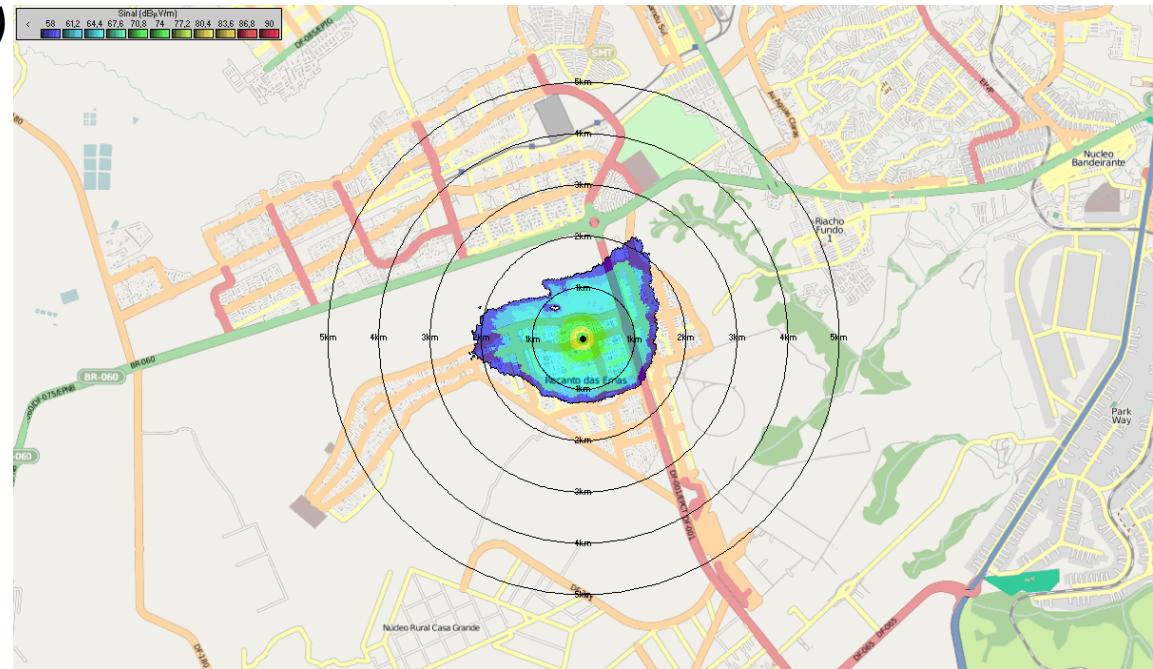
- ✓ **Rádio Comunitária AREMAS (recepção do sistema digital DRM, em simulcast, em ambiente externo, com potência do transmissor de 5W e limiar de campo elétrico para recepção de  $58 \text{ dB}\mu\text{V/m}$  )**



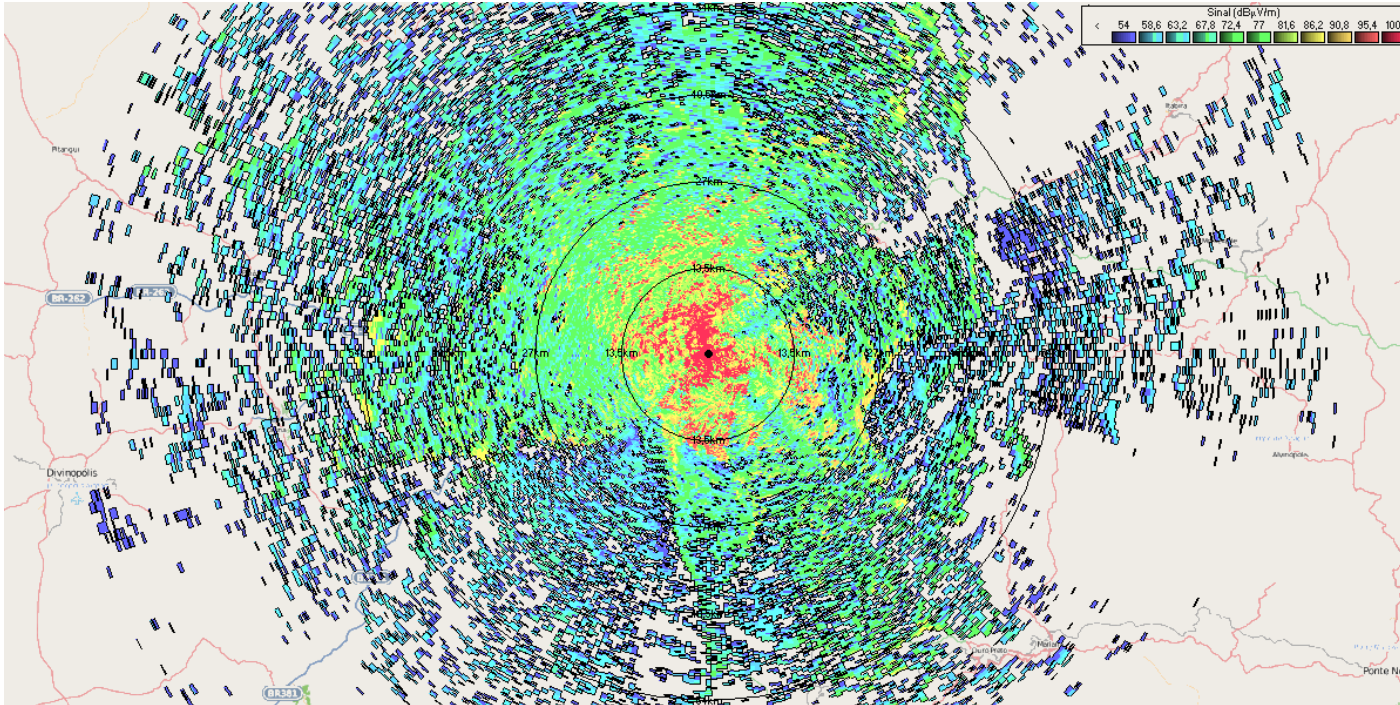
- ✓ **Rádio Comunitária AREMAS (recepção do sistema digital HD Radio, em simulcast, em ambiente externo, com potência do transmissor de 0,25W e limiar de campo elétrico para recepção de  $58 \text{ dB}\mu\text{V}/\text{m}$  )**



- ✓ **Rádio Comunitária AREMAS (recepção do sistema digital HD Radio, em simulcast, em ambiente externo, com potência do transmissor de 2,5W e limiar de campo elétrico para recepção de  $58 \text{ dB}\mu\text{V}/\text{m}$  )**



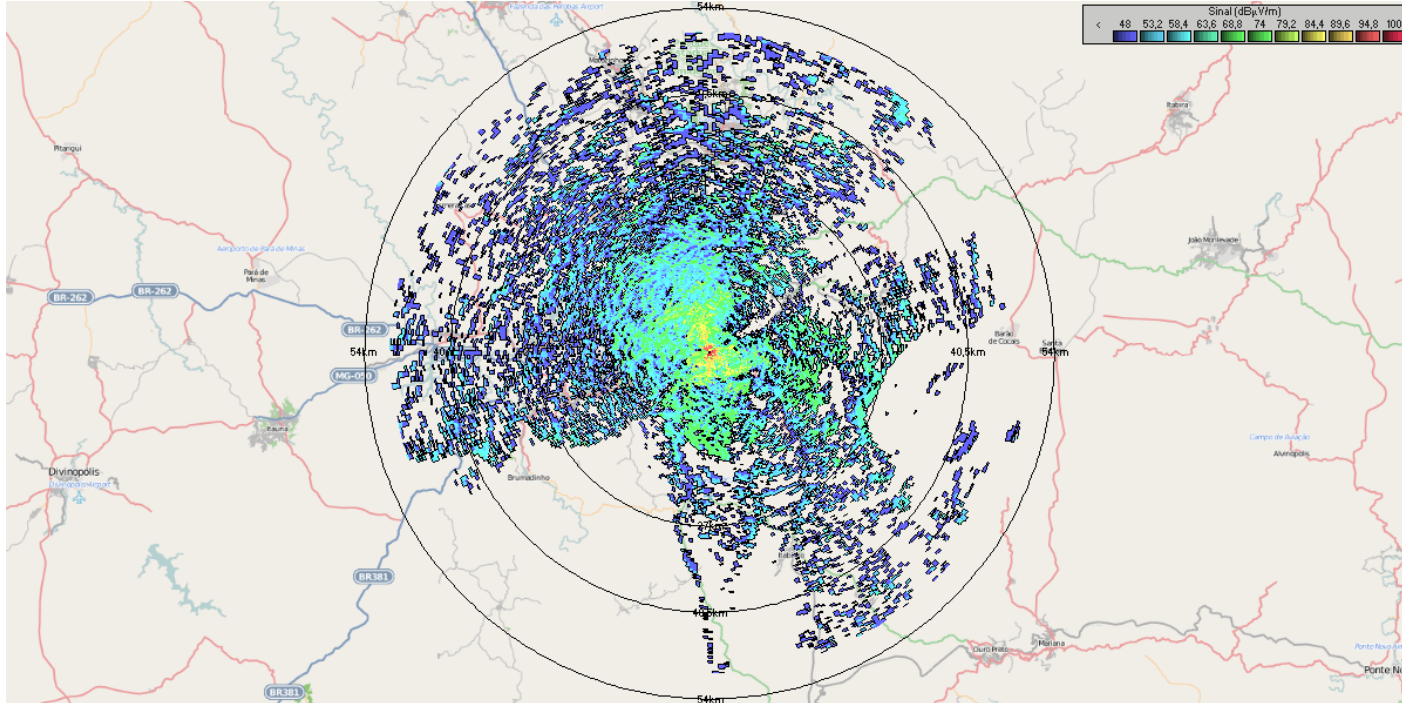
## ✓ Rádio Itatiaia FM (recepção do sistema analógico - testes HD Radio)



### Condições:

- recepção em ambiente externo, ponto fixo
- potência transmissor = 31,5kW
- altura da antena de transmissão = 38,6m
- limiar de campo elétrico para recepção = 54 dBµV/m - regulamento área rural

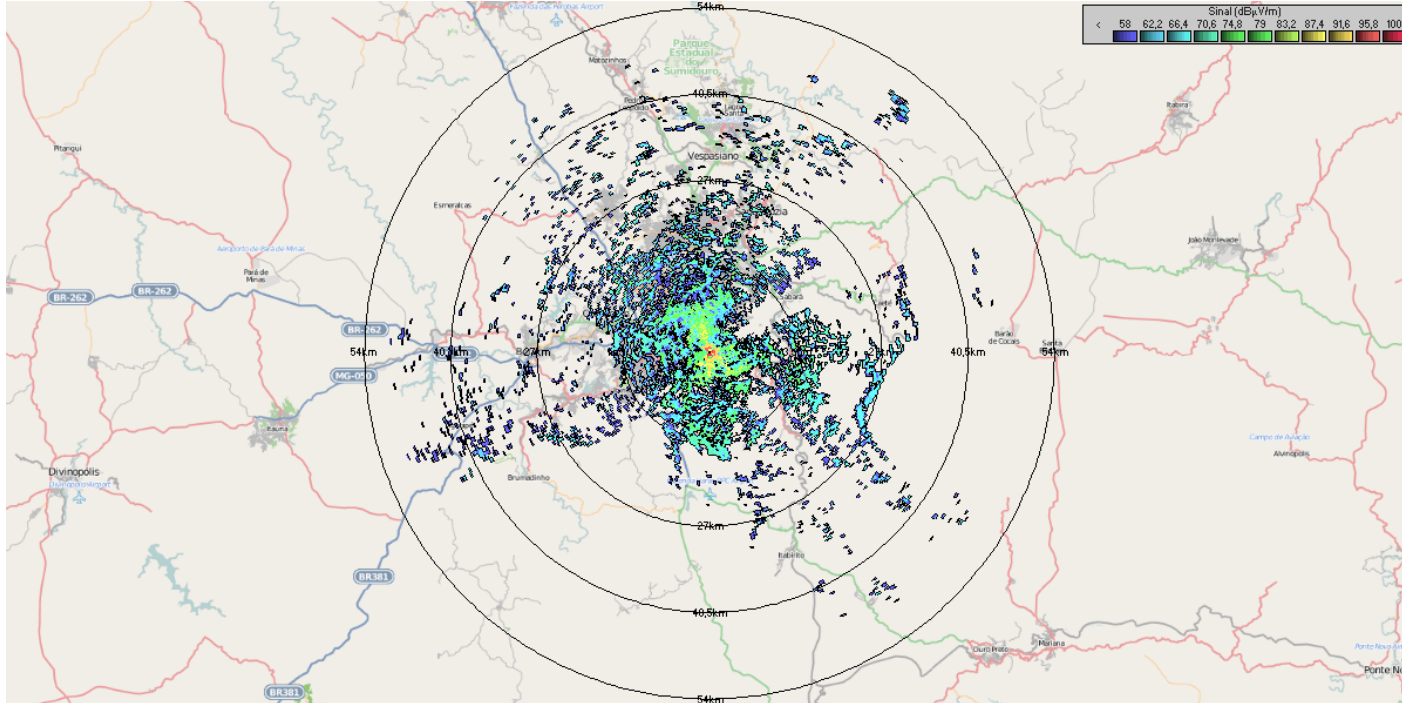
## ✓ Rádio Itatiaia FM (recepção do sistema digital HD Radio)



### Condições:

- recepção em simulcast em ambiente externo, ponto fixo
- potência transmissor = 350W
- altura da antena de transmissão = 17,6m
- limiar de campo elétrico para recepção com equipamento profissional =  $48\text{dB}\mu\text{V/m}$

## ✓ Rádio Itatiaia FM (recepção do sistema digital HD Radio)

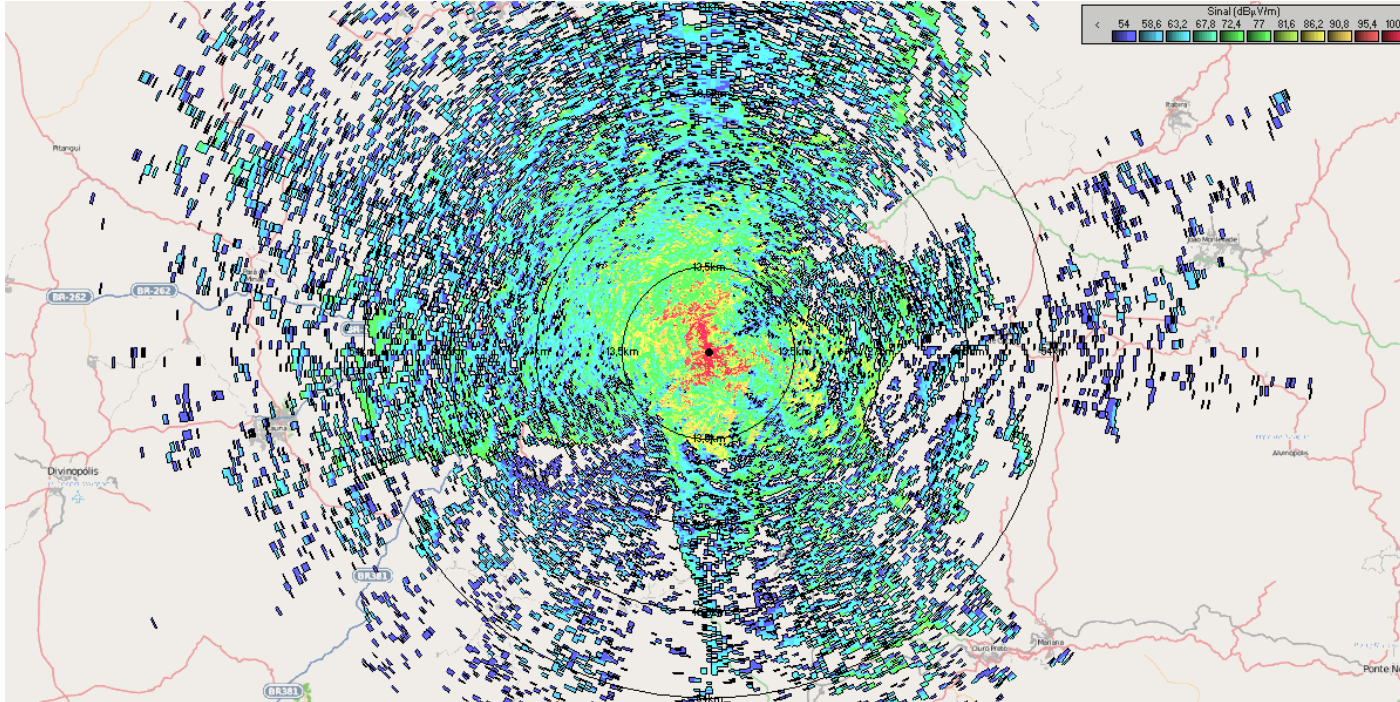


### Condições:

- recepção em simulcast em ambiente externo, ponto fixo
- potência transmissor = 350W
- altura da antena de transmissão = 17,6m
- limiar de campo elétrico para recepção com equipamento comercial = 58dB $\mu$ V/m



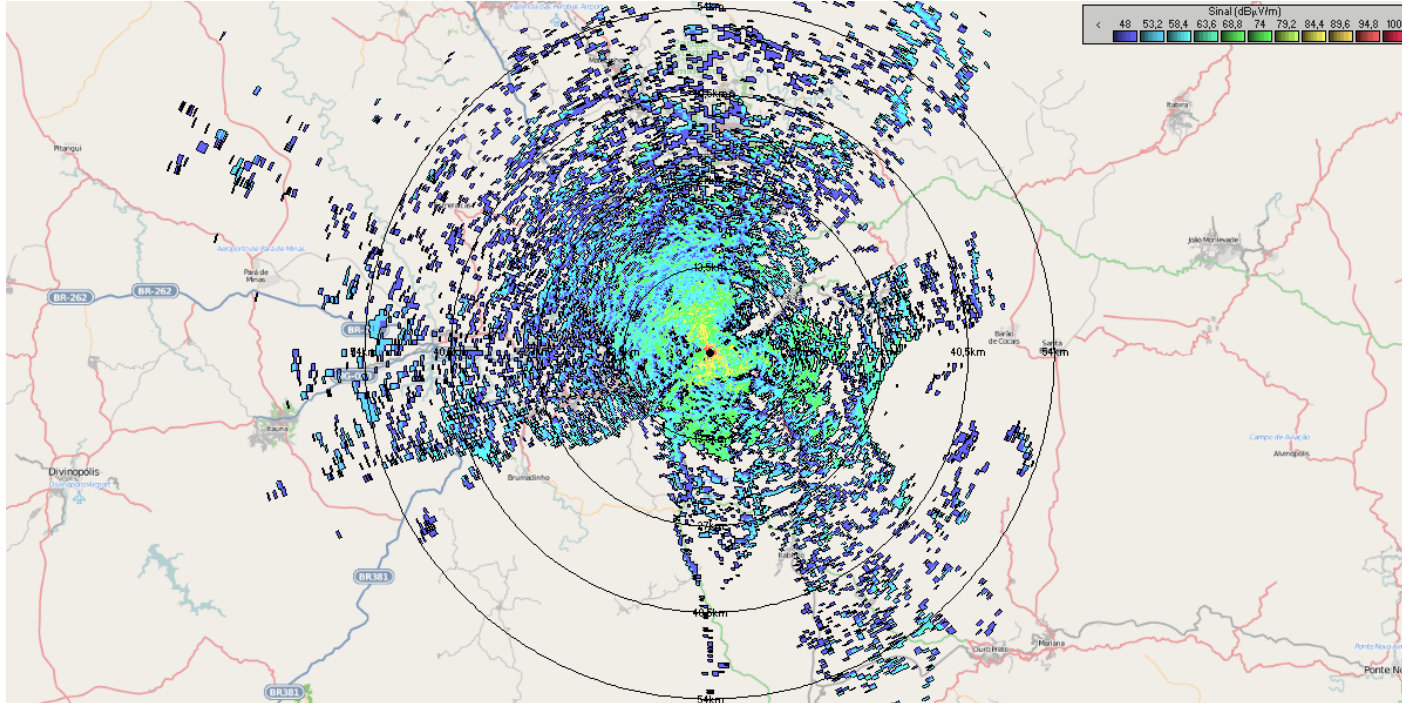
### ✓ Rádio Itatiaia FM (recepção do sistema analógico – testes DRM)



### Condições:

- recepção em ambiente externo, ponto fixo
- potência transmissor = 19,9kW
- altura da antena de transmissão = 19m
- limiar de campo elétrico para recepção = 54 dBµV/m - regulamento área rural

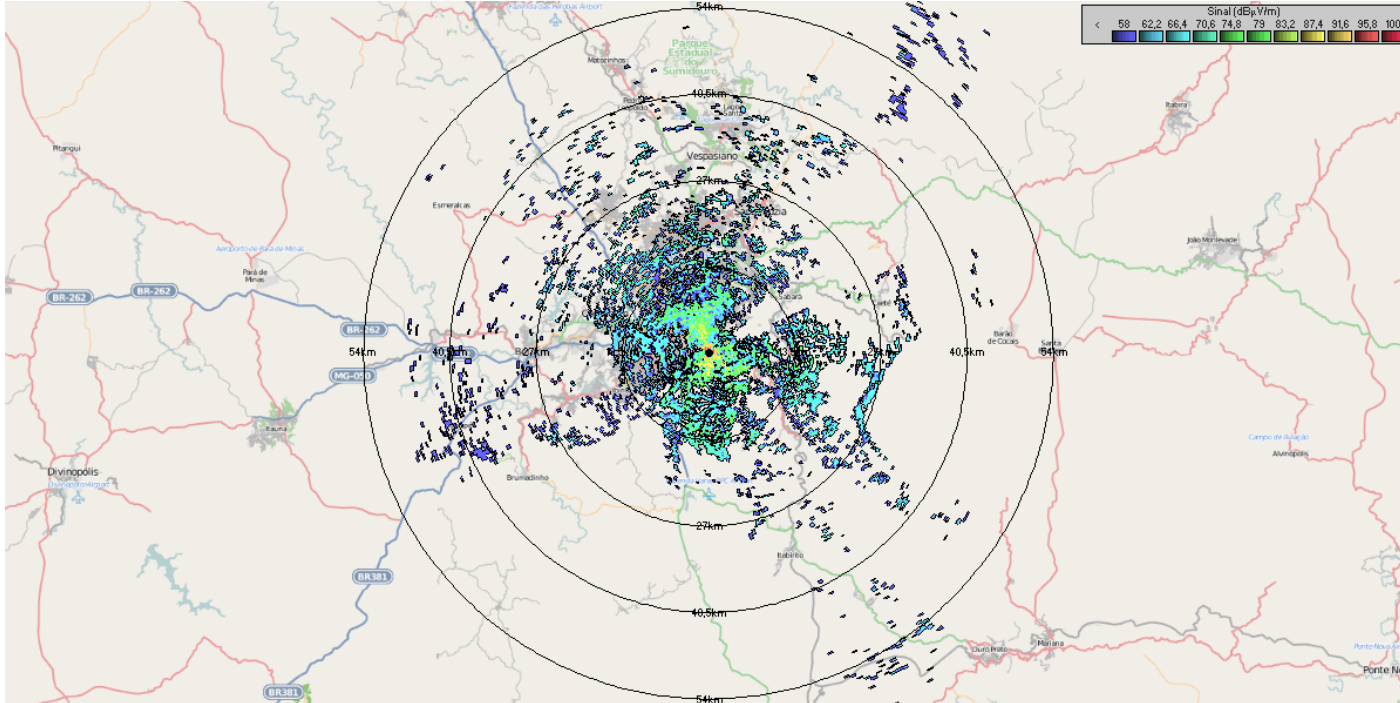
## ✓ Rádio Itatiaia FM (recepção do sistema digital DRM)



### Condições:

- recepção em simulcast em ambiente externo, ponto fixo
- potência transmissor = 500W
- altura da antena de transmissão = 9,6m
- limiar de campo elétrico para recepção com equipamento profissional =  $48\text{dB}\mu\text{V/m}$

## ✓ Rádio Itatiaia FM (recepção do sistema digital DRM)



### Condições:

- recepção em simulcast em ambiente externo, ponto fixo
- potência transmissor = 500W
- altura da antena de transmissão = 9,6m
- limiar de campo elétrico para recepção com equipamento comercial =  $58\text{dB}\mu\text{V/m}$